

# PRO Zo gewoon mogelijk leven, met onvoorwaardelijke ondersteuning



Het gebeurt helaas nog te vaak. Ondanks alle goede bedoelingen en inzet vinden we geen passend antwoord op de intensieve ondersteuningsvraag van mensen met een licht verstandelijke beperking en probleemgedrag.

Het gevolg? Deze cliënten komen in een negatieve spiraal van beheersing, controle en overplaatsingen. **Pro onderzoekt en laat zien hoe dat anders kan.**

## De Pro uitgangspunten

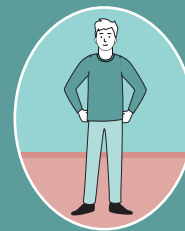
Pro richt zich niet alleen op de zorginhoud en de behoeften van cliënten, maar ook op de behoeften van professionals én wat dit alles vraagt van de organisatie.

Steeds meer organisaties willen bijdragen aan onze **missie: voorkomen van uitstoting en overplaatsingen en bijdragen aan een zo gewoon mogelijk leven**. De Pro uitgangspunten ondersteunen bij het realiseren van de missie. Met de **Pro Monitor** reflecteren we op deze uitgangspunten: wat gaat al goed en wat kan nog beter.

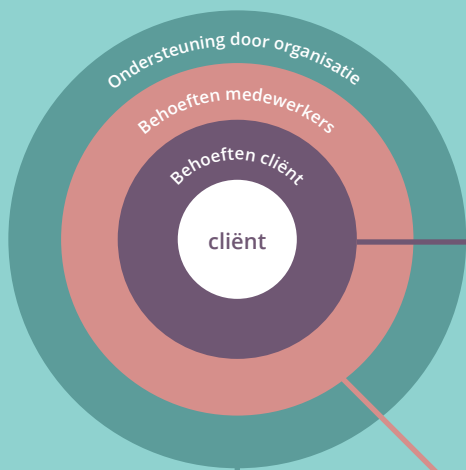
## WAT IS PRO?

Pro biedt onvoorwaardelijke begeleiding aan 24 mensen met een licht verstandelijke beperking en probleemgedrag. Zij wonen bij ASVZ, Pluryn en Trajectum. We hebben een gezamenlijke visie en zien daardoor steeds beter wat deze cliënten van ons nodig hebben. Zo kunnen we onze begeleiding verbeteren, overplaatsingen voorkomen en samen werken aan een zo gewoon mogelijk leven.

Pro stelt daarnaast het welzijn en de competenties van begeleiders centraal, met multidisciplinaire ondersteuning, goede mogelijkheden voor reflectie en coaching.



De praktijkervaringen in Pro volgen we met wetenschappelijk onderzoek en we delen de nieuw opgedane kennis. Zo dragen we bij aan kennisontwikkeling en innovatie in de sector.



### PRO VOOR CLIËNTEN

- 1 Pro is gericht op een 'zo gewoon mogelijk leven'.
- 2 Pro richt zich niet primair op (voorkomen van) probleemgedrag, maar op de menselijke behoeften. De ondersteuning is erop gericht om zoveel mogelijk aan de menselijke behoeften te beantwoorden.
- 3 Pro stelt de orthopedagogische omgeving centraal en past deze aan op de individuele behoeften van de cliënt.
- 4 Pro stimuleert de opbouw van (zelf)vertrouwen en daarmee de stabiliteit in het emotioneel en sociaal functioneren van de cliënt.
- 5 Pro biedt onvoorwaardelijkheid in de ondersteuningsrelatie.
- 6 Pro biedt onvoorwaardelijkheid op het gebied van wonen en verblijf: cliënten worden niet overgeplaatst.

### PRO VOOR MEDEWERKERS

- 7 Pro heeft nadrukkelijk aandacht voor het welzijn van medewerkers en de ontwikkeling van competenties.

### PRO VOOR ORGANISATIES

- 8 Alle disciplines en de bestuurders nemen verantwoordelijkheid voor de Pro-zorg op inhoud, draagvlak en samenwerking.

“Dat ik hier mag blijven, geeft mij rust. Dat vind ik superfijn.”



Pro is een samenwerking tussen ASVZ, Pluryn, Trajectum, de zorgkantoren VGZ en Zilveren Kruis en het CCE.

**Meer weten over Pro?** Kijk op: [kennispleingehandicaptensector.nl/licht-verstandelijke-beperking/project-pro-voor-lvb-en-probleemgedrag](https://kennispleingehandicaptensector.nl/licht-verstandelijke-beperking/project-pro-voor-lvb-en-probleemgedrag) of mail naar [info@proindepraktijk.nl](mailto:info@proindepraktijk.nl)