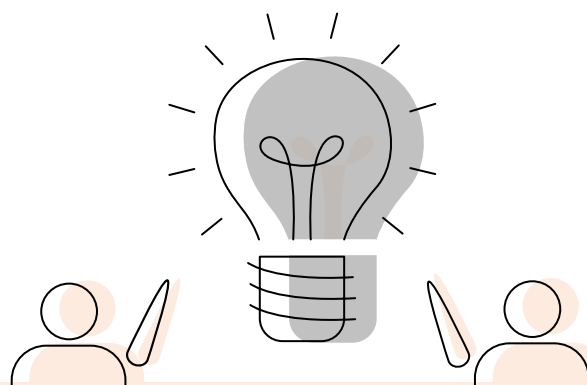


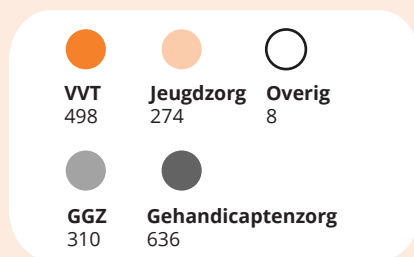


Over CCE

Centrum voor Consultatie en Expertise (CCE) is partner van zorgprofessionals voor expertise over ernstig probleemgedrag bij mensen die langdurig en/of intensieve professionele zorg en ondersteuning nodig hebben. Daar waar professionals dreigen vast te lopen en de kwaliteit van bestaan van de cliënt ernstig onder druk staat, zoeken professionals en CCE gezamenlijk naar nieuw perspectief.



Voor en met wie?



Wat doet CCE?



Consultatie

Maatwerktraject gericht op meer handelingsperspectief voor zorgprofessionals en verbetering van levenskwaliteit van cliënten.



Leren en opleiden

Kennis uit consultaties en onderzoek delen in opleidingen en trainingen voor zorgprofessionals.



Expertise

Kennis uit consultaties en onderzoek uitwisselen met het werkveld via diverse kennisproducten, binnen zorgsectoren en over de grenzen van sectoren.



Onderzoek

Onderzoeken van oorzaken en context van probleemgedrag en wat werkt om vastlopende situaties te voorkomen en verbeteren.



Meerzorg-ontwikkeltraject

Samen met betrokkenen de kwaliteit van zorg rondom de cliënt verbeteren door optimaal gebruik te maken van de mogelijkheden die Meerzorg biedt.



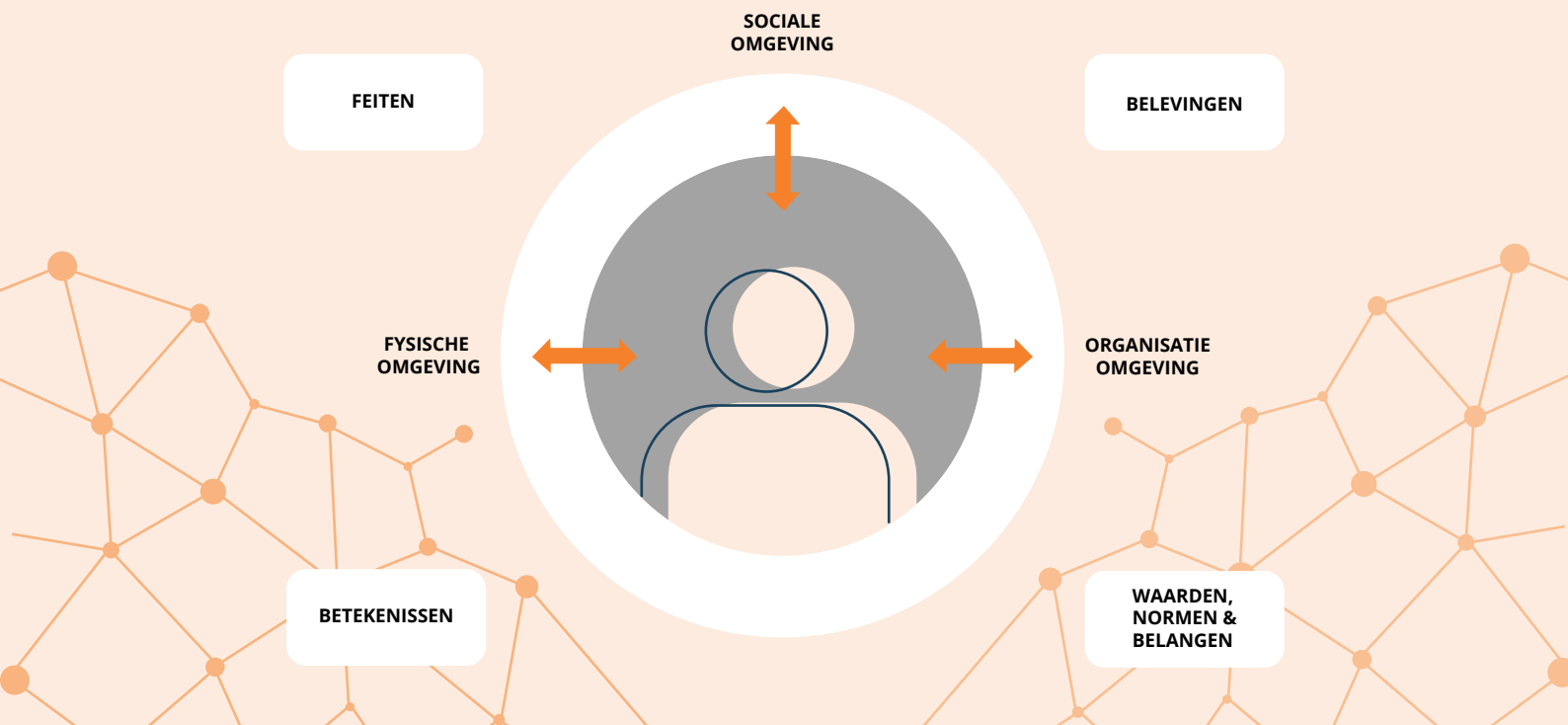
Samen zoeken naar nieuw perspectief

Samenwerken met CCE

- Onafhankelijk samenwerkingspartner actief in diverse zorgsectoren die professionals, cliënt, familie en anderen om tafel brengt.
- Brede en gespecialiseerde kennis van probleemgedrag en de dynamieken per zorgsector.
- Brede contextuele benadering van complexe zorgvragen en ernstig probleemgedrag.
- Beschikt over flexibel inzetbaar netwerk van externe deskundigen met aanvullende expertise.
- Kennis over proces en oplossingsstrategieën om vastlopende situaties in beweging krijgen.
- Landelijke functie van CCE biedt kans om inzichten uit consultaties met onderzoek, opleiding en kennisdeling te verbinden.

Kijk breed, meervoudig en specifiek naar probleemgedrag

Situaties dreigen soms vast te lopen door factoren in de context van de cliënt. Probleemgedrag is vaak het gevolg van de interactie tussen de cliënt en factoren in de omgeving.



Voorkom overplaatsing en doorverwijzing en werk aan 'veilige grond' voor cliënten



- Laat cliënten als het kan wonen waar ze al wonen.
- Breng expertise naar de cliënt, niet andersom.



- Luister naar en betrek de cliënt en familie bij complexe zorgvragen.
- Gebruik consultaties om kennis te delen.
- Kijk breed, meervoudig, en specifiek naar het gedrag.



- Creëer waar nodig voorzieningen met zorg en begeleiding op maat.
- Investeer in de ondersteuning van betrokken teams om 'veilige grond' te realiseren.