







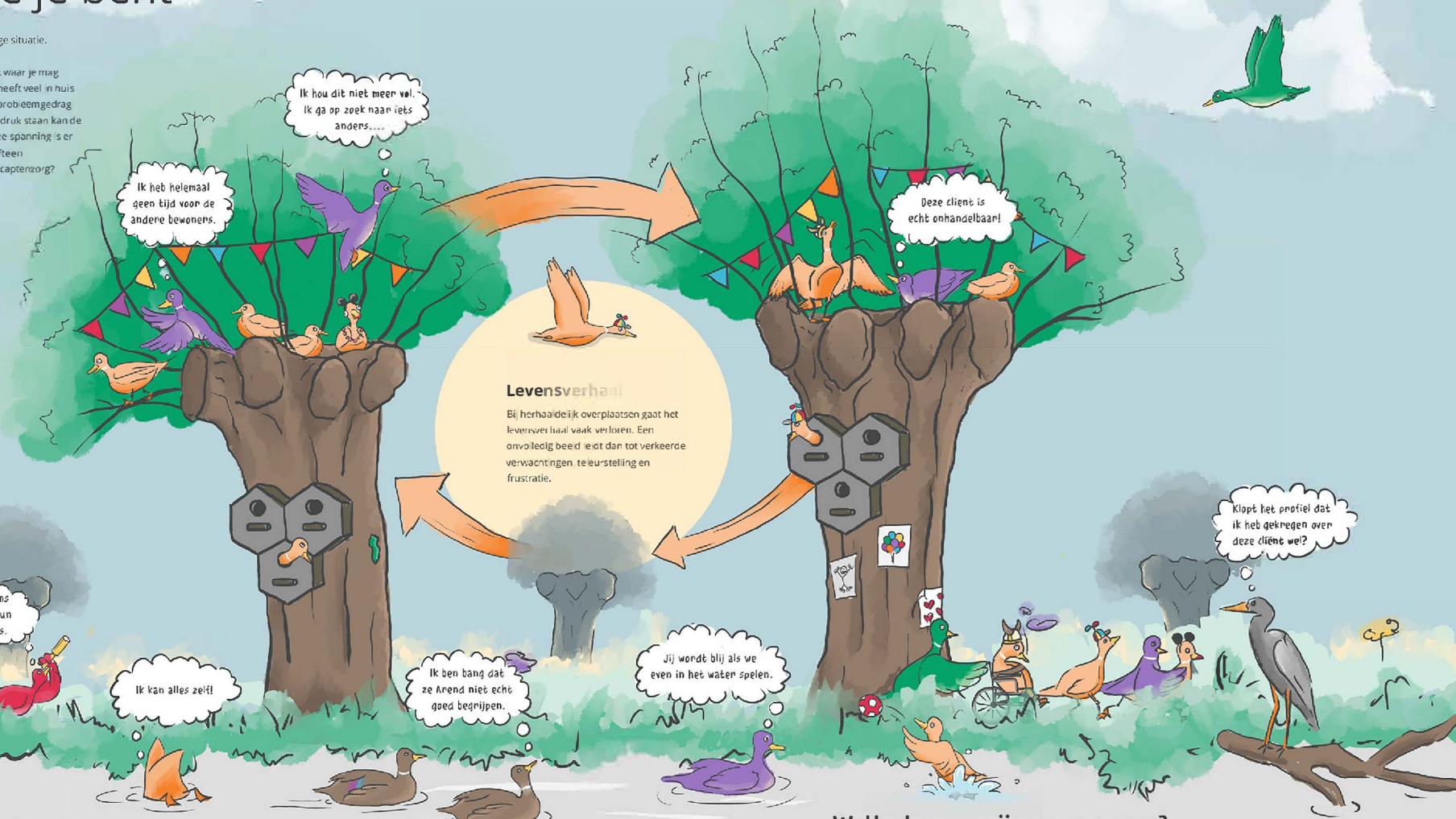
# Veilige grond in beeld: GZ

## Snappen wie je bent

Dit is een weergave van de verkenning van de huidige situatie.

Veilige Grond - een onvoorwaardelijk thuis, een plek waar je mag blijven, verdient iedereen. De gehandicaptensector heeft veel in huis om ieder mens een plek te geven. Echter, wanneer probleemgedrag zoveel spanning oproept binnen teams die al onder druk staan kan de vraag rijzen: past deze persoon hier wel? Binnen deze spanning is er minder ruimte voor temands achterliggende behoeften en levensverhaal. Welke kansen liggen er in de gehandicaptenzorg?

-  Cliënten
-  Gezin
-  Zorgverleners
-  Zorgverleners (freelance)
-  Management
-  Specialisten



## Hoe kan dat beter?

### Dynamieken

Door te kijken naar de bredere, meer abstracte context en dynamieken die invloed hebben op probleemgedrag, kun je samen voorkomen dat overplaatsen de enige mogelijkheid lijkt.

### Beeldvorming

Door een volledig beeld van de cliënt te hebben, bijvoorbeeld over trauma's, voorkom je misverstanden en het idee dat de cliënt 'niet past'. Zo blijft de focus liggen op (onvervulde) behoeften.

### Emotionele ontwikkeling

Als de emotionele ontwikkelingsleeftijd duidelijk is, kun je onder- en overprikkeling of onder- en overvraging voorkomen. Dat draagt bij aan een stabiele Veilige Grond.

### Relatie met de familie

Investeer in de relatie met familie en naasten om wederzijds de verwachtingen kloppend te houden. Zo voorkom je vermindering van vertrouwen, wat Veilige Grond bieden belemmert.

### Leren van andere sectoren

De jeugdsector heeft een ontwikkelingsgerichte benadering, de VVT kijkt goed naar het levensverhaal en de ggz heeft kennis van psychische beelden en handelingsstrategieën.

## Welke kansen zijn er nog meer?

Aangevuld door deelnemers van het Symposium Veilige Grond: Samen bouwen aan een onvoorwaardelijk thuis op 25 juni 2024.

### Hoe is het om jou te zijn?

Een visie op een onvoorwaardelijk thuis gaat verder dan taal. Doorleef het en draag het uit, onder andere door een empathische houding. Stel de vraag 'Hoe is het om jou te zijn' aan bewoners, zorgverleners en naasten.

### Integraal leren

Richt scholing interdisciplinair in. Laat verzorgenden, psychologen, bestuurders en alle andere professionals samen leren van en met elkaar. Dit versterkt een gemeenschappelijk beeld en draagt bij aan erkenning voor elkaars uitdagingen.

### Intensiveer allianties

Zie de zorginstelling als een onderdeel van de inclusieve samenleving. Maak verbinding tussen oewoners, zorgverleners, naasten, omwonenden, de wijk, de samenleving. Iedereen!

