

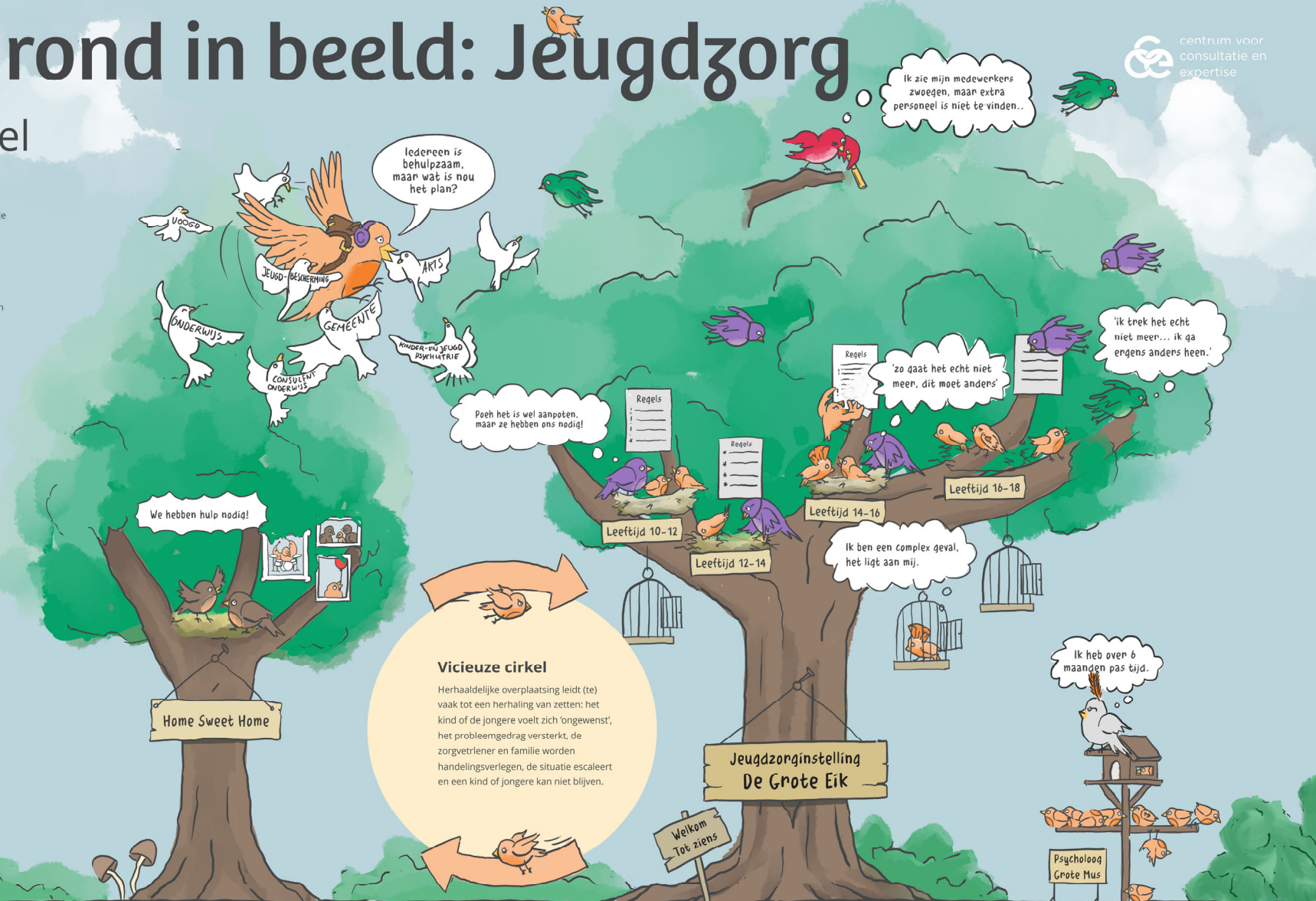
Veilige grond in beeld: Jeugdzorg

De vicieuze cirkel

Dit is een weergave van de verkenning van de huidige situatie.

'Veilige Grond' betekent een onvoorwaardelijk thuis - een plek waar je mag blijven, dat verdient iedereen. Kinderen die uit huis geplaatst worden en van plek naar plek verhuizen hebben geen veilige grond onder hun voeten. Zij voelen zich afgewezen: 'het ligt vast aan mij'. Zorgverleners zijn betrokken en voelen zich vaak onmachtig; hoe kunnen we een onvoorwaardelijke plek bieden als het systeem daar niet op ingericht is? Welke kansen liggen er in de jeugdsector om een onvoorwaardelijk thuis te bieden?

-  Cliënten
-  Gezin
-  Zorgverleners
-  Zorgverleners (freelance)
-  Management
-  Specialisten



Hoe kan dat beter?

Systemisch kijken

Als onderlinge verhoudingen onder druk staan, helpt het persoonlijke perspectieven te erkennen en oog te hebben voor de werking van het systeem. Zo kan de dialoog op gang blijven.

Onvoorwaardelijkheid

Een grondhouding die uitgaat van 'je mag hier blijven' en 'jij hoort bij ons' in plaats van 'je mag hier zijn, zolang' of '...tenzij' is voorwaardelijk voor opgroeien.

Interdisciplinair werken

Het verbinden van verschillende relevante disciplines, zoals orthopedagogiek, psychiatrie en onderwijs, helpt bij het voorkomen van uithuis- en doorplaatsing.

Aandacht voor teams

Teams die zorgen voor kinderen die niet thuis wonen, hebben o.a. erkenning, ondersteuning en interventie nodig. Veerkrachtige, gewaardeerde teams kunnen beter Veilige Grond bieden.

Leren van andere sectoren

De gehandicaptensector richt zich op een leven lang wonen, de ggz heeft kennis van psychische beelden en handelingsstrategieën en de VVI kijkt goed naar het levensverhaal.

Welke kansen zijn er nog meer?

Aangevuld door deelnemers van het Symposium Veilige Grond: Samen bouwen aan een onvoorwaardelijk thuis op 25 juni 2024.

Daginvulling

Een zinvolle daginvulling is een belangrijke succesfactor voor Veilige Grond. Bij voorkeur is dat voor jongeren op school. Zet daarom in op goede afstemming tussen onderwijs en zorg. Zorg voor goede daginvulling als het op school écht niet meer gaat.

Verklarende analyse

Blijf breed kijken: 'wat heeft dit kind nodig?' Heb oog voor trauma, veranderende behoeften, emotioneel ontwikkelingsniveau, rouwverwerking, leeftijd, etc.

Zingeving op de woonplek

Zet Triple C en positieve psychologie in: verdiep je in wat 'thuis zijn' betekent en zorg dat kinderen en jongeren zich thuis kunnen voelen op de woonplek.

